

Adenopatía con células PAS positivas en un paciente con Metaplasia Mieloide

Renée Crisp¹, Miriam Bonfanti²

¹Servicio de Hematología, ²Servicio de Anatomía Patológica,
Hospital Nacional Prof. Alejandro Posadas

Fecha de recepción: 20-07-02
Fecha de aprobación: 30-08-02

Un paciente con metaplasia mieloide de 8 años de evolución sin cambios clínico-hematológicos consulta por voluminosa adenopatía supraclavicular y pequeñas adenopatías axilares. En la impronta ganglionar se observan solo células de aspecto blástico con reacción de PAS intensa positiva de tipo difuso que ocupa gran parte del citoplasma (foto 1). El riesgo de transformación leucémica de la metaplasia mieloide al cabo de 5 años de evolución es del orden del 16% por lo que cabía descartar la muy rara presentación extramedular. Sin embargo, el patrón de reacción de PAS observado es diferente al de las células hemopoyéticas normales y de leucemias agudas (linfoblástica y eritroleucemia).

La histología de la misma pieza ganglionar muestra infiltración por células epiteliales en anillo de sello (foto 2), citoqueratina 7 negativa y citoqueratina 20 positiva que sugiere neoplasia digestiva.

El paciente desarrolla trombosis venosa profunda en miembro superior derecho y, posteriormente, cuadro oclusivo intestinal, demostrándose obstrucción a nivel de recto-sigma. Fallece con cuadro de carcinomatosis diseminada.



IMÁGENES EN
HEMATOLOGÍA

HEMATOLOGIA, Vol. 6 N° 2: 57
Mayo-Agosto, 2002



Foto 1

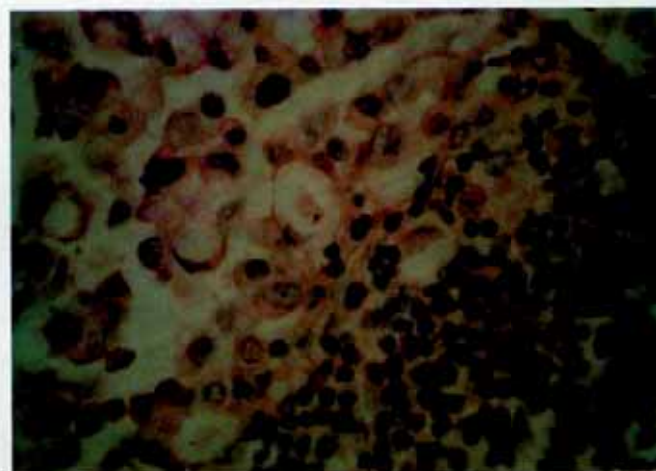


Foto 2