

Metaplasia Megacariocítica Hepática en Paciente con Trombocitemia Esencial

Dres. Zimmerman Juliana¹; Mieri Matilde¹; Nucifora Elsa¹; Garcia Rivello Hernan²



IMAGEN

¹ Servicio de Hematología

² Servicio Anatomía Patológica. Hospital Italiano de Bs. As.

HEMATOLOGÍA, Vol. 12 Nº 1:
Enero - Abril, 2008

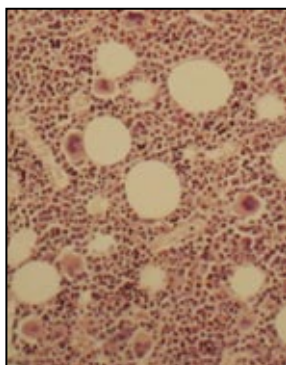
No es habitual contar con biopsia hepática de pacientes con trombocitemia esencial. Presentamos un caso en el cual hemos podido examinar el hígado.

Paciente mujer de 21 años. Ingresa para trasplante hepático con donante vivo relacionado (madre) por presentar gran masa tumoral, hemangioendoteloma epiteloide (tumor maligno de bajo grado). Presenta síndrome de Budd Chiari funcional por basculación de hígado, con insuficiencia hepática (Child C: ascitis moderada, sin encefalopatía, albúmina menor a 2,8, bilirrubina menor a 2 y TP entre 30 y 50%).

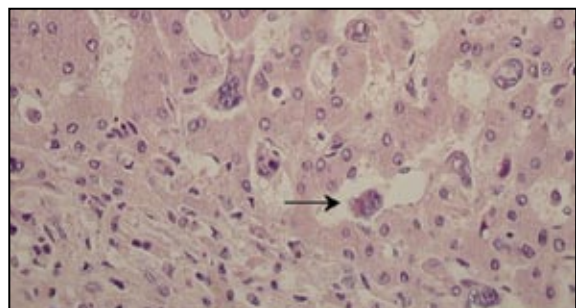
Presenta anemia microcítica, hipocrómica con anisocitosis, leucocitosis y trombocitosis. Hto 27,5; Hb 8,3; GB 18380 (PMN 75%); Pla_q 790900; VCM 60,4; HCM 18,2; CHCM 30,1; RDW 18,5; Retic 1,5; TP

50%; KPTT 43 seg; proteínas totales 5,8; albúmina 2; Sideremia 6; Transferrina: 174; Ferritina 211; Saturación de Transferrina 3%; Bilirrubina Total 0,6; FAL 135; GOT 24; GPT 14; Colesterol 87; PDF entre 80 y 160; Dímero D 509; Factor V 61; F VII 28; F VIII 186; F IX 70; F X 57; FXI 58.

La hipertensión portal habitualmente se presenta con citopenias, su ausencia sugirió un síndrome Mieloproliferativo. Se solicita Biopsia de Médula ósea donde se evidencia celularidad del 70 % con hiperplasia de megacariocitos. Citogenético normal: 46 XX con 30 metafases normales. El estudio del hígado exentado es motivo de esta presentación. Llama la atención la presencia de abundantes megacariocitos que ocupan los sinusoides hepáticos en todos los campos explorados.



La biopsia de médula ósea mostró un moderado aumento de la celularidad (75% de celularidad hematopoyética, 25% de tejido adiposo), con proliferación megacariocitos de mayor tamaño que lo normal o gigantes, dispuestos en forma aislada o en acúmulos, con núcleos hiperlobulados. El resto de las series presentó aspecto conservado, con trama reticulínica conservada.



En los sinusoides hepáticos se observan megacariocitos aislados o en pequeños acúmulos. Los mismos presentan características similares a los descritos en la biopsia de médula ósea.